

Konversion von ehemaligem Militärland in Okinawa. Rahmenbedingungen, Prozesse und Ergebnisse.

Strausberg, 20. September 2022

Till Weber weber@grs.u-ryukyu.ac.jp

Keisuke Nishi knishi@grs.u-ryukyu.ac.jp

University of the Ryukyus, Okinawa, Japan



Inhalt

1. Okinawa – Japans subtropisches “Inselparadies”
2. Das amerikanische Zeitalter 1945-1972
3. Das Forschungsprojekt PaJaKo 2019-
4. Die Mutter der Konversionen in Okinawa: Ameku
5. Das Konversionsprojekt Rycom
6. Schlussfolgerungen I, II, III und Ausblick

1.
Okinawa –
Japans
subtropisches
“Inselparadies”



Foto OCVB / Hinako Inafuku



Die „Inseln der Hundertjährigen“

Craig Willcox: *The Okinawa Program* (2001)

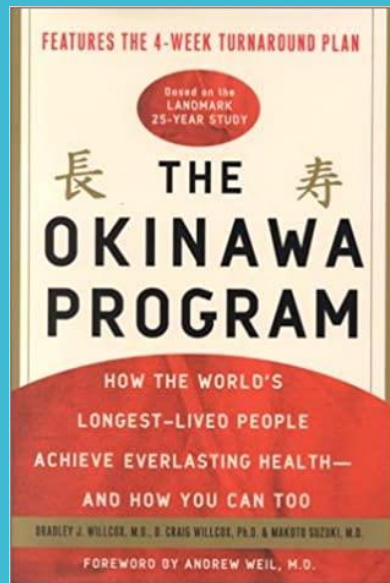


Foto: OCVB



Königsburg Shuri



Das Königreich Ryukyu

Burg Zakimi



Hafen von
Naha,
bemalter
Wandschirm
ca. 1850

(Präfekturmuseum
Okinawa)



Annektion des
Königreichs
Ryukyu durch
Japan als
Präfektur
Okinawa
(1879)



(行發店商元坂顯那)

THE SHURI OLD CASTLE, OKINAWA.

城舊里首 景風繩沖

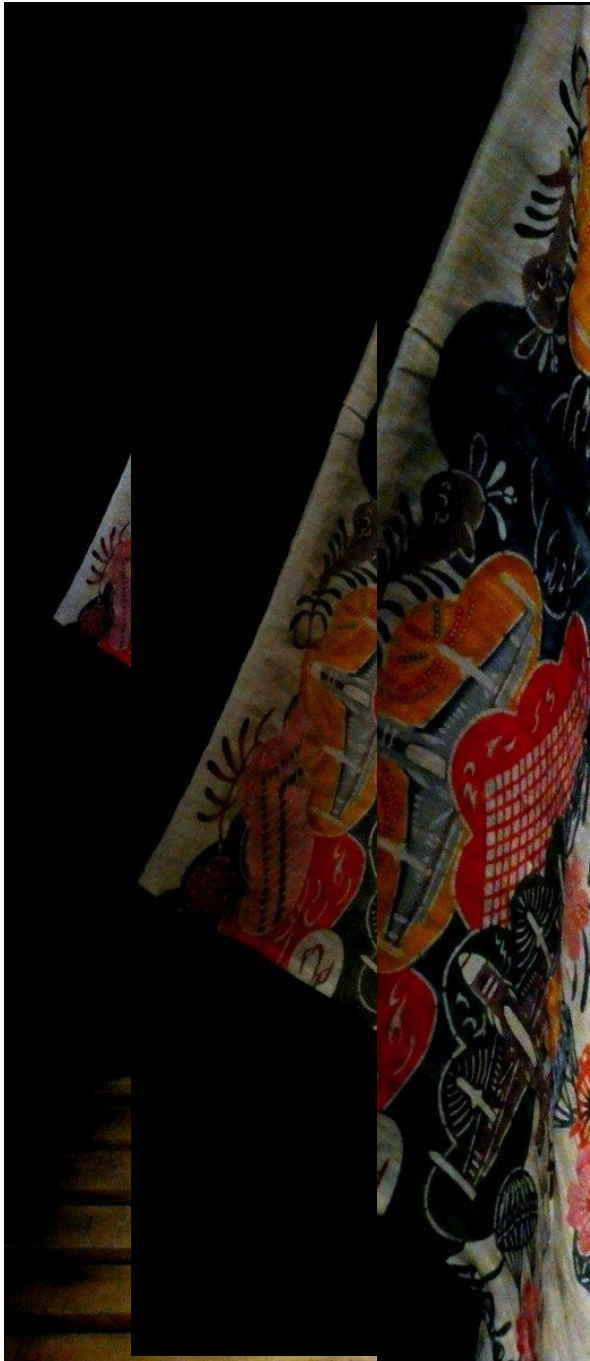
Königlicher Palast in Shuri, Anfang 20. Jh. (Präfekturmuseum)

Schatten auf dem Paradies



Bingata-Kimono von TERUYA Yuken

Ausstellung „Chorus“ bei Naha-art, Juni 2022 (Fotos TW)



MV-22 Osprey, seit 2012
in Okinawa stationiert



2.

Das amerikanische Zeitalter

1945-1972

Schlacht um
Okinawa,
1. April –
22. Juni 1945



Museum Zakimi, Okinawa

„Ecksteine des Friedens“ in Mabuni



Number of names Inscribed

Number of names Inscribed(As of June,2021)

Place of origin		Number
Japan	Okinawa	149,584
	Other prefectures	77,458
Foreign countries	U.S.A	14,010
	U.K	82
	Taiwan	34
	North Korea	82
	Republic of Korea	382
TOTAL		241,632

Quelle:

<https://www.pref.okinawa.jp/site/kodomo/heiwadanjo/heiwa/7812.html>



Fotos: OCVB

Bevölkerungs-
verdreifachung
seit 1945

Futenma, der
„unversenkbare
Flugzeugträger“



Foto: OCVB

Foto: OCVB

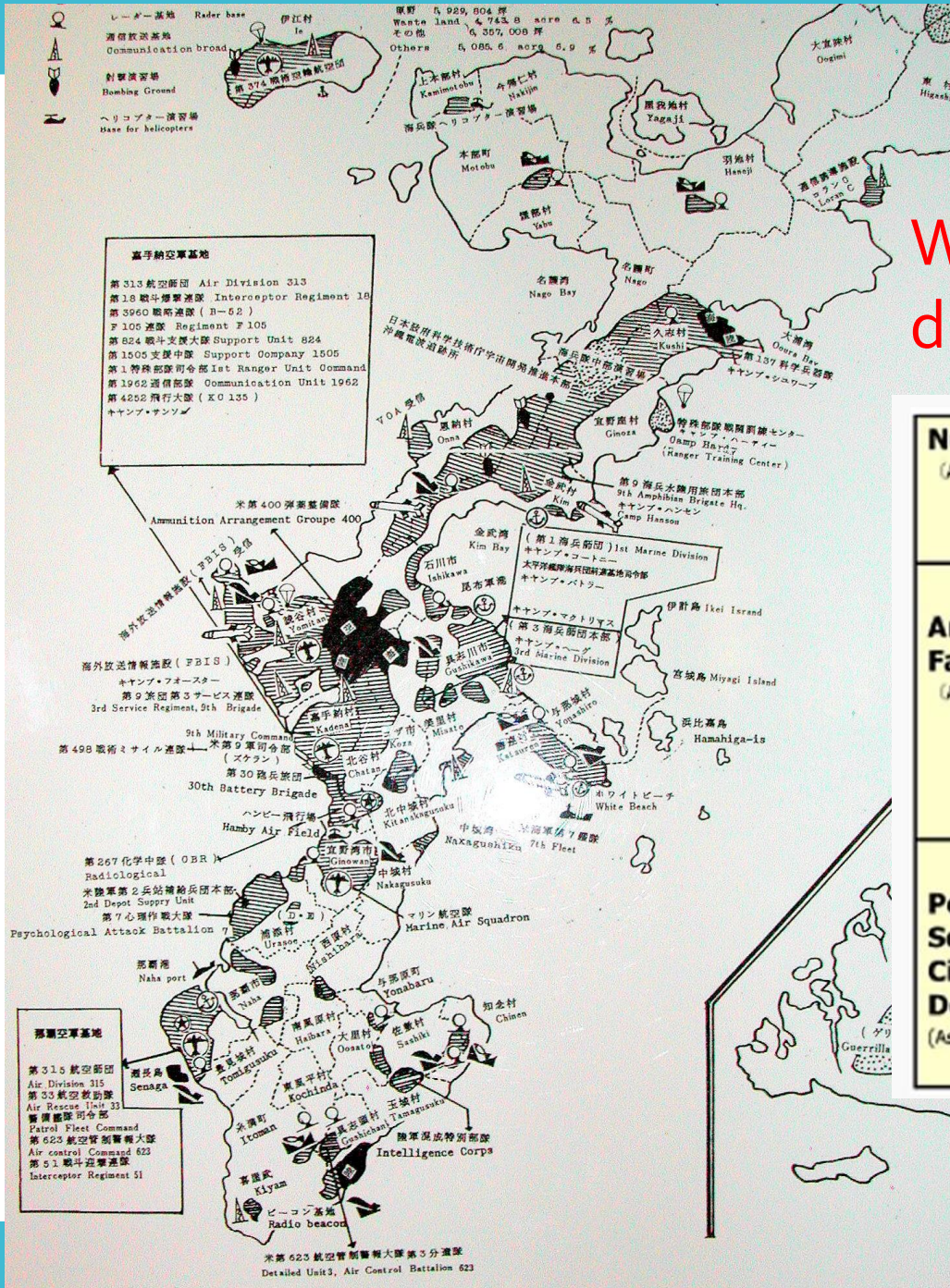


Protest
gegen
das
US-Militär



Naha Juni 1957 (Quelle: Friedensmuseum in Mabuni)

Nach 1945 befindet sich 50% der Hauptinsel Okinawa in US-Hand



US-genutztes Land auf der Hauptinsel Okinawa:
von 50% (1950) auf 18% (2022) der Gesamtfläche

Was geschah mit den 32% Landfläche,
die an Okinawa zurückgegeben wurden?

Number of Facilities (As of March 2016)	32 (including one USFJ-JSDF Joint Use Facility)
Area of the Facilities (As of March 2016)	22,988 Hectares (Approx. 10 % of the total land area of entire Okinawa Prefecture) (Approx. 18 % of the total land area of Okinawa Main Island)
	31 facilities and 22,619.2 Hectares of which are used exclusively by the US Forces. (Approx. 74.48% of exclusive-use facilities of US Forces in Japan)
Population of Servicemembers, Civilians, and their Dependants (As of June 2011)	Total: 47,300 Servicemembers: 25,843 (70.4% of USFJ total of 36,712) Civilians: 1,994 Dependants: 19,463

<https://dc-office.org/basedata>
(Database der Präfektur Okinawa)

Präfektur	Fläche für US-Militär	Einwohner/ Quadratkilometer	Besiedlungsdichte/ 47 Präfekturen
Okinawa	184,836	643.48	9.
Aomori	23,743	126.62	41.
Kanagawa	14,731	3822.85	3.
Tokyo	13,193	6386.13	1.
Yamaguchi	8,672	217.17	28.
Nagasaki	4,686	313.89	17.
Hokkaido	4,274	66.08	47.
Hiroshima	3,538	327.78	18.
Chiba	2,095	1217.80	6.
Saitama	2,035	1932.97	4.
Shizuoka	1,205	463.72	13.
Kyoto	36	555.34	10.
Fukuoka	23	1027.37	7.

2020; Angaben der Präfektur Okinawa

Konversion (von ehemaligem Militärland)

tenyo: 転用

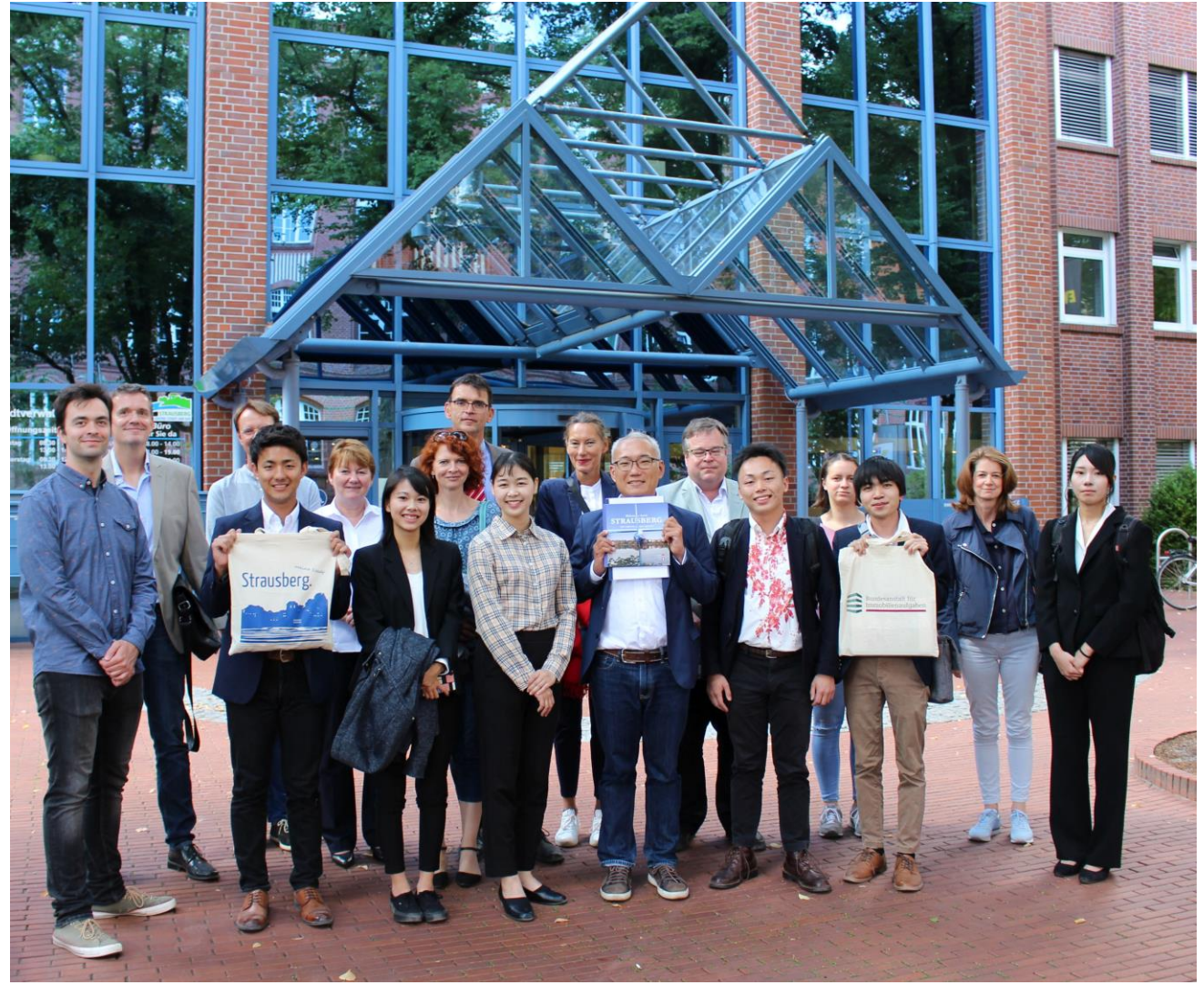


Deutscher Akademischer Austauschdienst
ドイツ学术交流会

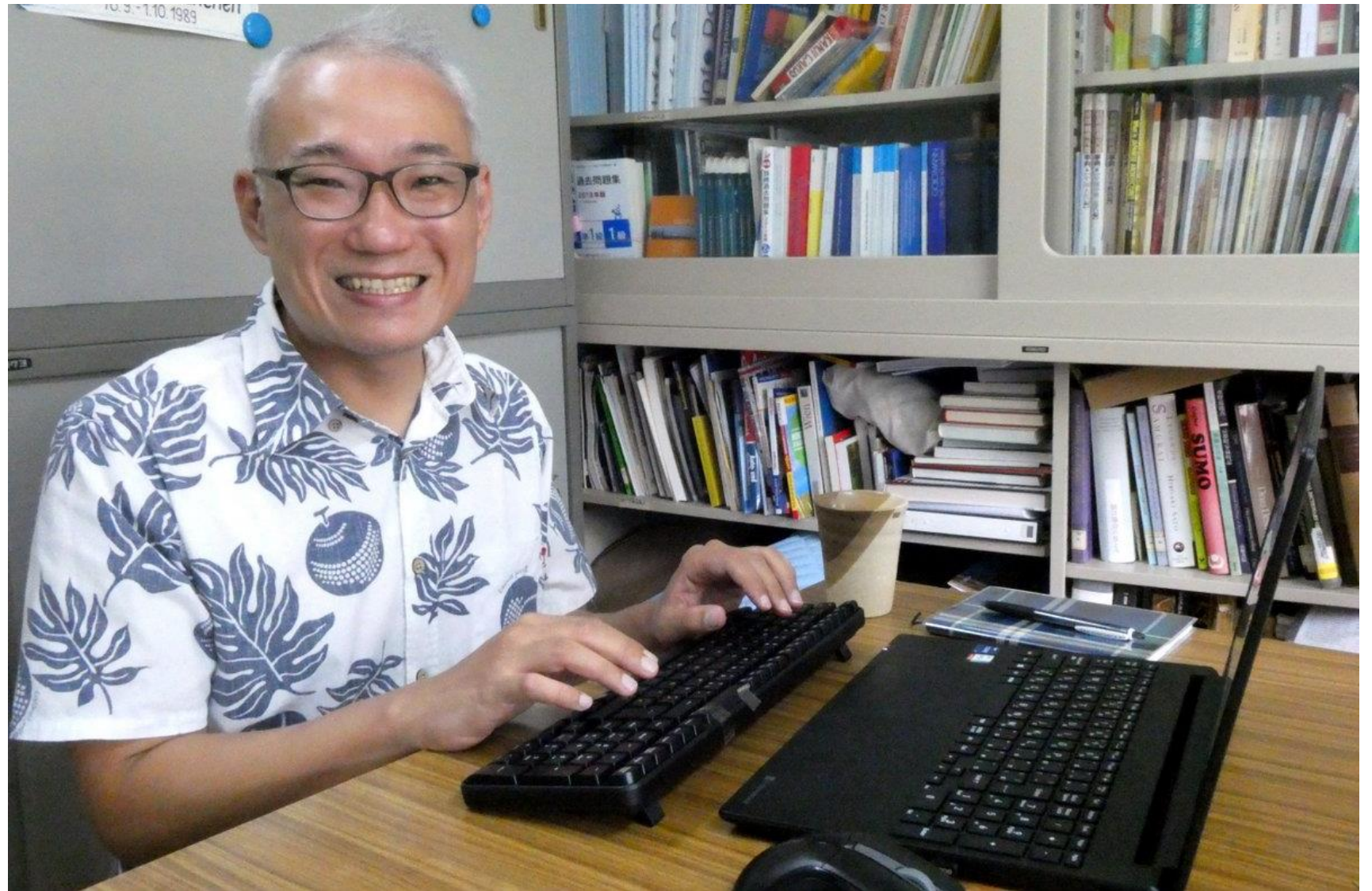
プログラム	プログラム概要	対象者
<p>独日韓大学間提携助成金</p> <p>PAJAKO – Partnerschaften mit Japan und Korea</p>	<p>独日、独日韓、または独韓の大学間で学生や研究者の相互派遣を推進する。申請はドイツの大学が行う。</p>	<p>学部 2 年を修了した者、Bachelor取得者、Master取得者、博士課程在学者、博士号を取得した若手研究者（ポストドク）、大学教員または研究者</p>

3. Das Forschungsprojekt „PaJaKo“ 2019-

Strausberg, September 2019



Associate Prof.
Keisuke Nishi,
University of the
Ryukyus



Unsere Ziele

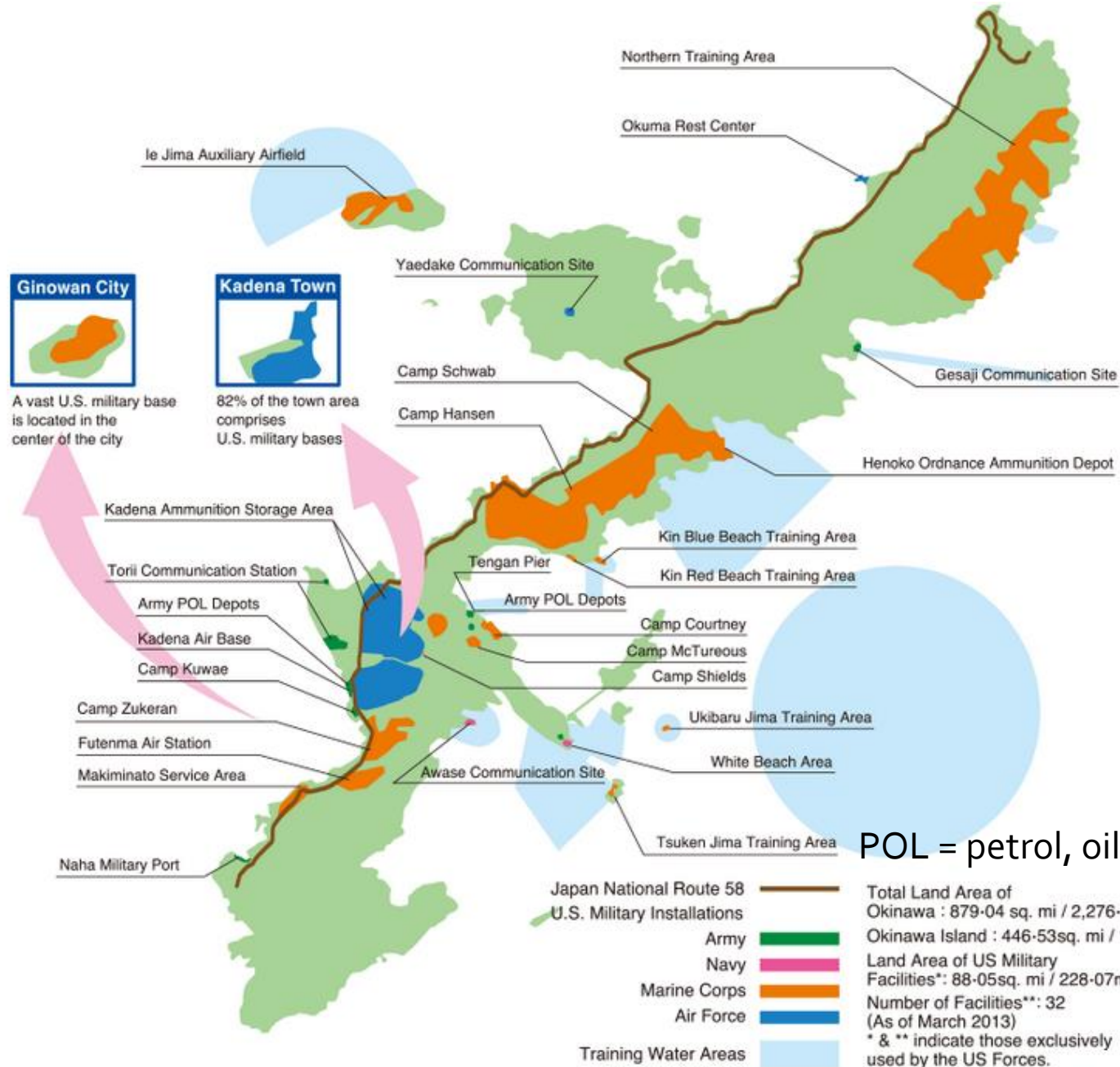
Feldstudien über
Konversionsprojekte
in Okinawa und
Berlin/Brandenburg
durchführen

Prozesse, Player
und Ergebnisse
analysieren

Befunde
vergleichen

Ergebnisse in einer
Ausstellung und in
Publikationen
veröffentlichen

4. Die Mutter der Konversionen in Okinawa: Ameku



POL = petrol, oil, lubricants storage

天久
Ameku im
Norden
von Naha
im
Überblick

Vor 1945

Dorfgemeinde Ameku im Königreich Ryukyu, dann
in der Präfektur Okinawa; Eisenbahnlinie Keibin

Schlacht um
Okinawa 1945
und US-
Besatzung bis
1972

Heftige Kämpfe 12.-18. Mai 1945.
Repopulierung 1945-1952.
1952-1955: 195 ha. konfisziert durch US-Militär.
Nutzung als „Wohngebiet Makiminato“ für
Offiziersfamilien.

1987

Land vollständig zurückgegeben

1988

Entwicklungsprojekt „Naha Shintoshin“ begonnen

1992

Baubeginn

1998

Erste Einkünfte nach Konversion

2005

Bauphase offiziell abgeschlossen, aber bis heute
private Projekte

Ameku 1955

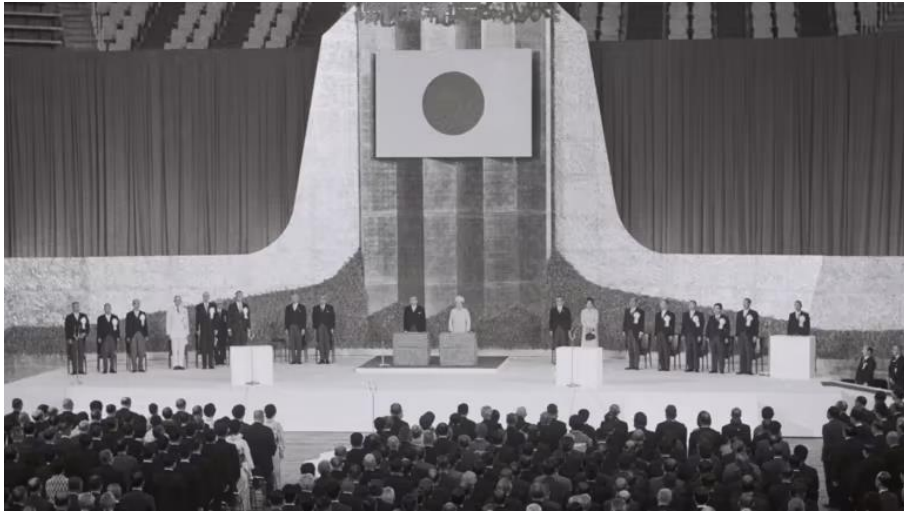
Vertreibung der
Bevölkerung,
Zerstörung ihrer
Häuser und Felder

1181 Wohneinheiten
auf 195 ha.

Schule, Versorgung
und weitere
Einrichtungen



Foto: Präfekturarchiv



1972: Rückgabe von Okinawa an Japan

Unklare Lage: Teile des Landes als Lager von Industrieabfällen; Gesetzlosigkeit



Januar 1973: USA und Japan vereinbaren Verlegung von 200 Wohneinheiten von Ameku auf die Luftwaffenbasis Kadena

1974: Rückgabe aller verbleibenden 981 WE bis 1981 vereinbart

bis 1982: nur 428 WE zurückgegeben

1987: Landrückgabe abgeschlossen

Abriss sämtlicher Bebauung, Altlastenbeseitigung und Aufbau von Infrastruktur (Straßen, Strom, Wasser, Kanalisation) als gesetzlich vorgeschriebene Aufgabe der japanischen Regierung

1988: Entwicklungsprojekt Naha Shintoshin startet

93.6% des
Shintoshin
-Landes
gehört
privaten
Besitzern
>>>
Konflikt
zwischen
privaten
und
öffentli-
chen
Interessen



Interessen- konflikte



伊是名殿内の墓
Izena Dunchi Tomb

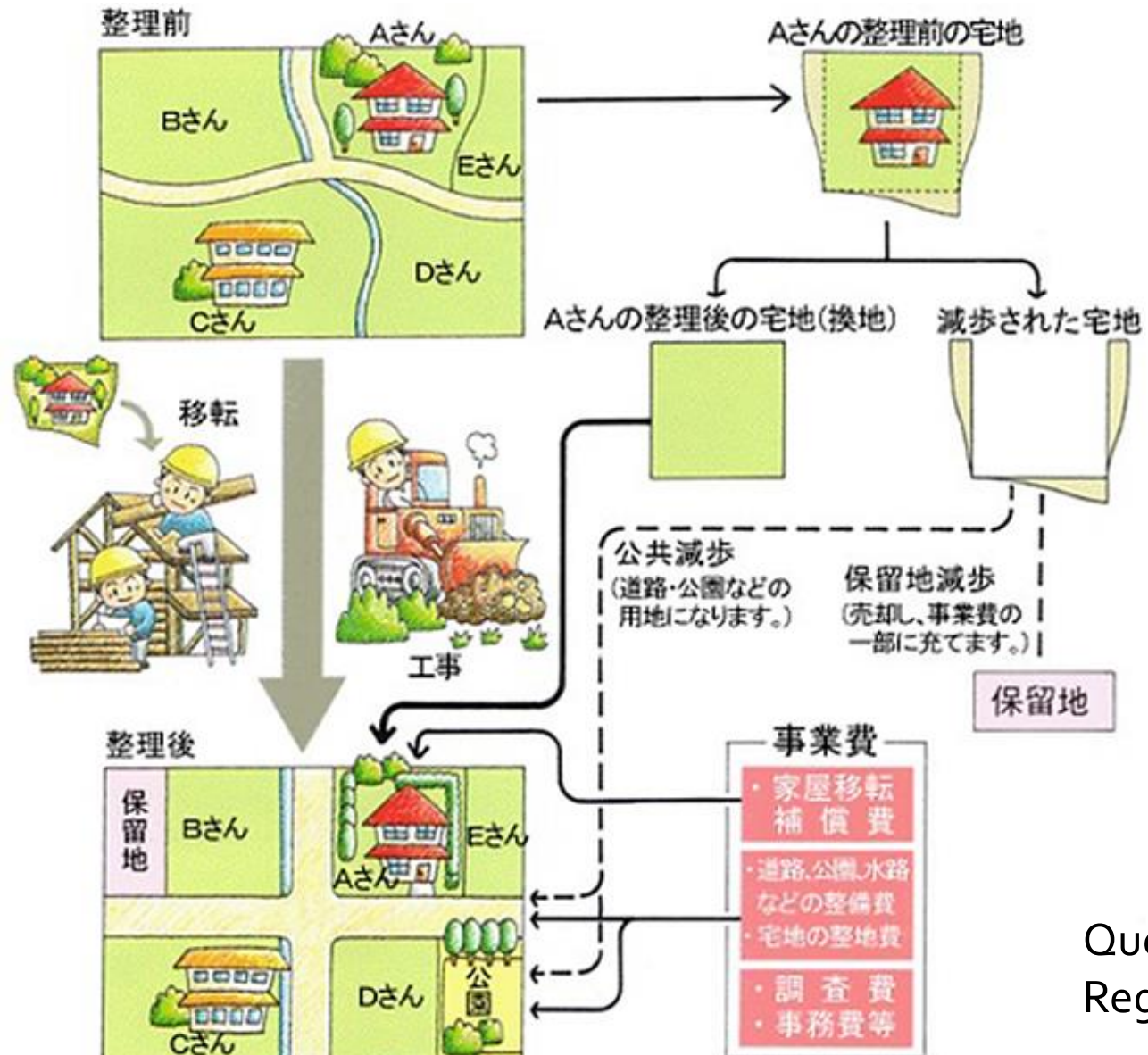
Private Interessen



Öffentliche Interessen
(Präfektur, Stadt Naha)

- Erhalt von Einkommen (vorherige Pacht)
 - Einkommen steigern durch Neuanpassung (*land readjustment*) u. kommerzielle Entwicklung
 - Wunsch nach Rückkehr auf Land der Väter (?)
 - Schutz historischer Familiengräber
- Entwicklung nutzbringend für alle Einwohner gestalten
 - Erholungsgebiete, bezahlbares Wohnen, soziale Infrastruktur
 - Energieschub für die lokale/regionale Wirtschaft

Neuanpassungsprojekte (*land readjustment projects*):
Tausch eines Teils der Grundstücke gegen bessere Infrastruktur



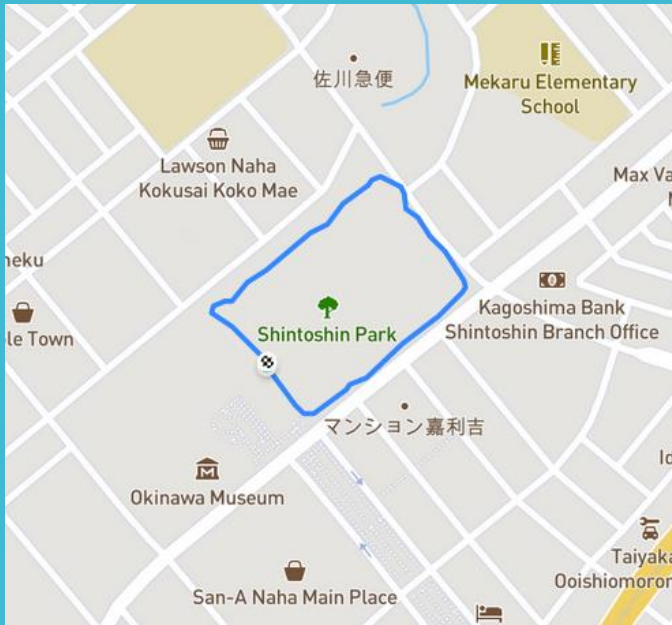
Quelle: Japanische Regierung

Landnutzung in vier Konzepten


Die zweite Schlacht um Ameku

Jahr/Urheber	1975 Präfektur	1975 Regierung, Präfektur, Stadt gemeinsam	1978 Präfektur	1978 Stadt
Wohngebiete	23%	33%	75%	71%
Grünanlagen	58%	46%	25%	26%
Öffentliche und kommerzielle Einrichtungen	14%	20%	-	3%
Andere Nutzung	6%	-	-	-

Konfliktlinien



Wie kann genügend Land für öffentlich Wünschenswertes gesichert werden?

- Neuanpassung: vorgeschlagene Reduzierung der Grundstücke um 32%, später 20% aller Besitze über 240 qm
-  Energischer Widerstand der Landbesitzer
- Daraufhin Verkleinerung des Projektes Shintoshin Park von 22 über 20 auf 10 ha. Verzicht auf Sozialwohnungen
- Lösung für historische Gräber und Schulen gefunden
- Glücksfall für Präfektur und Stadt: Regierung verabschiedet Notfallplan für Katastrophenfälle und Grünanlagen. Shintoshin Park als Evakuierungsort designiert.
- Am Ende konnten 99% des nötigen Landes erworben werden.
- Bauphase 1992-2005 (Park, Regierungsgebäude, Infrastruktur)
- Landbesitzer und Entwickler realisieren zahlreiche eigene Bauten (Einzelhandel, Büros, hochpreisige Wohneinheiten)

Ameku
/
Shinto-
shin
2022

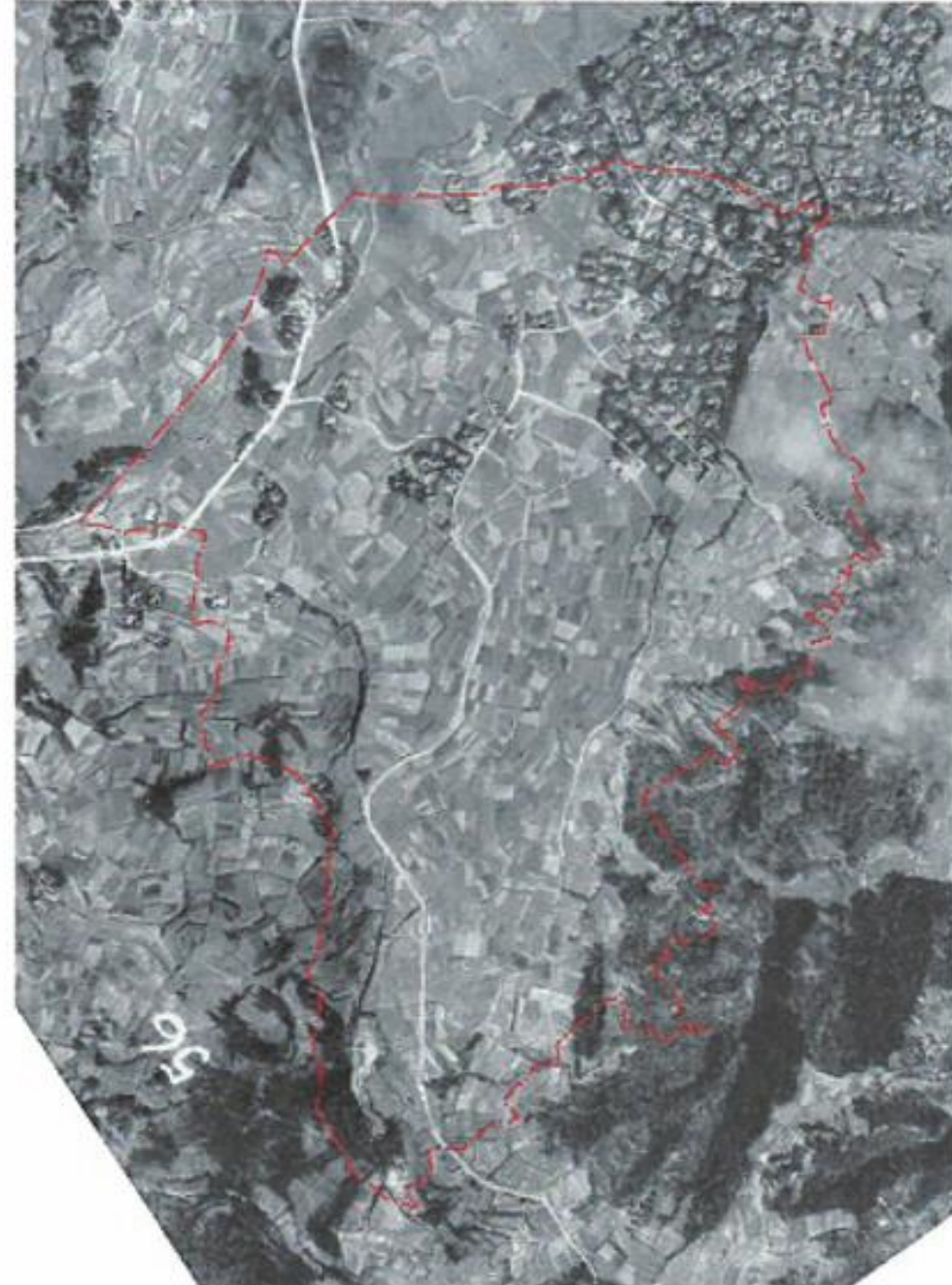






5. Das Konversions- projekt Rycom

航空写真(昭和20年3月撮影:沖縄県公文書館より入手)



Distrikt Higa des
Dorfes
Kitanakagusuku
1945,
US-
Luftaufnahme
vor der Invasion

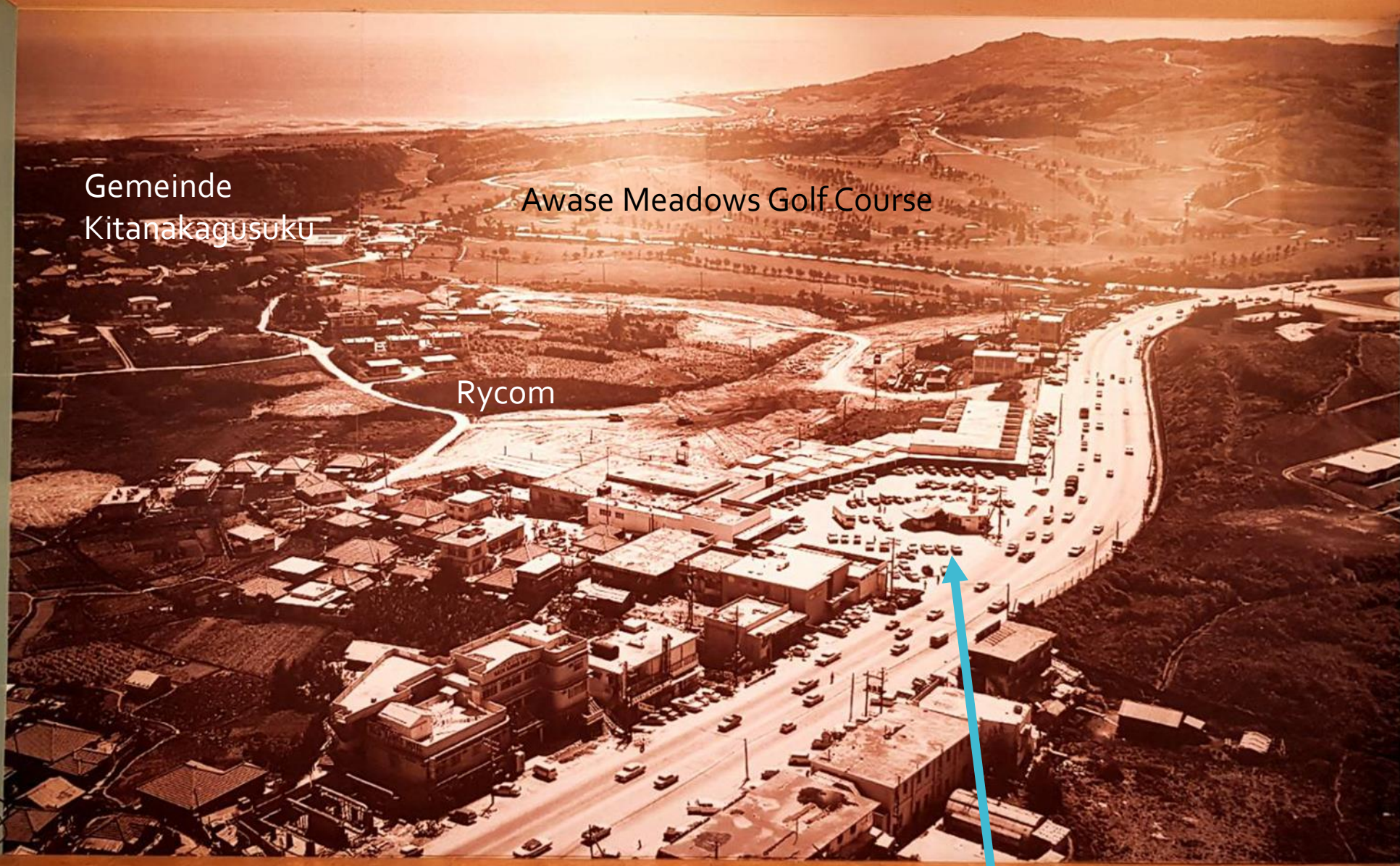
315
Personen in
68
Haushalten;
Landwirt-
schaft

Von Higa zu Rycom

- Nachkriegsbevölkerung von Kitanakagusuku-Higa auf rund 1320 Personen in 330 Haushalten angeschwollen
- 1945 Übernahme und Vertreibung durch US-Militär
- Einrichtung des Ryukyu Command Headquarters (RyCom = ライカム). Großteil des Landes als Awase Meadows Golf Course für Offiziere genutzt.



RyCom HQ 1955 (wiki)



Gemeinde
Kitanakagusuku

Awase Meadows Golf Course

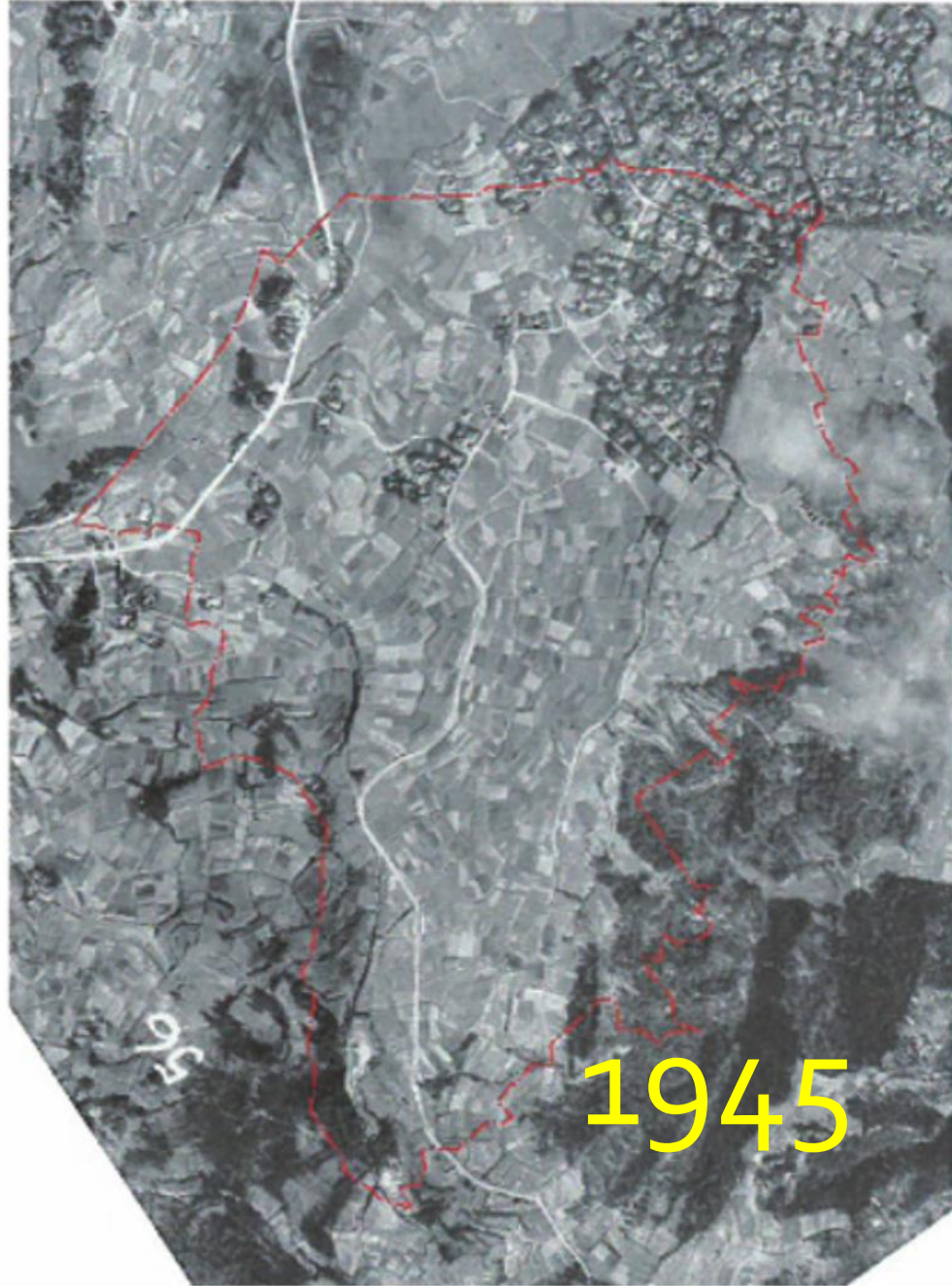
Rycom

Plaza House Shopping Center 1954

Koza (Okinawa City)



航空写真(昭和20年3月撮影:沖縄県公文書館より入手)



Finanzielle Aspekte

- 1945ff.: Wegnahme des Eigentums (keine formelle Enteignung)
- 1955ff.: Gegenbewegung nimmt zu
- 1958: Beginn von Pachtzahlungen durch US-Militär
- 1972 Übernahme und Steigerung der Pachtzahlungen durch die japanische Regierung

Die Konversion von Rycom

- 1996 **Abkommen** zwischen Japan und USA: Rückgabe von 47 ha., Ersatzgolfkurs ebenfalls in Okinawa zu bauen (Taiyo Golf Club mit um 75% vergrößertem Grün)
- 2009 Aufgabe des Golfclubs und **Landnutzungsplan** des Bürgermeisters von Kitanakagusuku: 3-stöckige Shopping Mall (Fa. Aeon) mit 150 bis 200 Geschäften, Kino und Krankenhaus für 40 Mio Besucher/Jahr auf 40% des Geländes.
- 2010 **Sanierung** des Geländes einschließlich 9000 Schuss scharfer Munition und **Abriß** aller Gebäude durch das jap. Verteidigungsministerium.
- Shigenobu Higa, Repräsentant der 334 Landbesitzer (Gunyochi Jinushi) erfreut über Entwicklung, vorher frustriert über Verzögerungen bei der Rückgabe.
- Wer sind die **Gunyochi Jinushi** Jahre nachdem ihr Land weggenommen wurde? Was sind deren Interessen (familienbezogen, gemeinschaftsorientiert, finanziell, religiös)?

Gunyochi Jinushi 軍用地地主

- einige möchten auf dem Land ihrer Ahnen leben
- einige möchten verkaufen
- weitere möchten Land weiter verpachten
- andere möchten selbst wirtschaftlich tätig werden (Bau von Wohnungen u.a.)



Aber: Grundstücke verstreut auf fast 48 ha.
Wie sind die Interessen zu vereinen?

Ausgeklügeltes System von
Landtausch, um „Inseln“ für bestimmte
Nutzungen zu schaffen!

Higa Ahnengräber (Haisho)

Die Insel- lösung: Landnutzung von Rycom nach Konversion



- Aeon Mall Rycom Okinawa
- Eröffnung 2015
- Fläche 175.000 m² von knapp 48 ha. Gesamtfläche
- 223 Gewerbemieter
- 13 Mio Besucher (2016)

Daten:

<https://www.okinawatimes.co.jp/articles/-/28727>

Grafik:

Ausstellung Aeon Mall Rycom 2020



Krankenhaus
Chubu
Tokushukai
Clinic

auf verkauftem
Land

Restaurierte Higa-
Ahnengäber

Blick vom Dach der Mall nach Norden

Wohn-
bereich
von
Camp
Foster
USMC

Blick nach
Westen



US-Marinehafen White Beach



Blick
nach
Osten

Blick nach
Südosten





Mix aus Hochhäusern,
wenigen
Einfamilienhäusern
und einigen 3- oder
4-stöckigen
Mehrfamilienhäusern

Gratisparkplätze für
4000 Autos

Eigentumswohnun-
gen für 185.000-
425.000 € auf dem
Markt

Blick nach Süden

Offizielle
Änderung des
Ortsnamens von
北中城村比嘉
地区 zu 北中城
村字ライカム

Erinnerungsort: Genius
loci anstelle von
konkreten Bauten;
„lokale Identität“ dient
wirtschaftlichen
Zwecken



6.

Drei Schlussfolgerungen und Ausblick

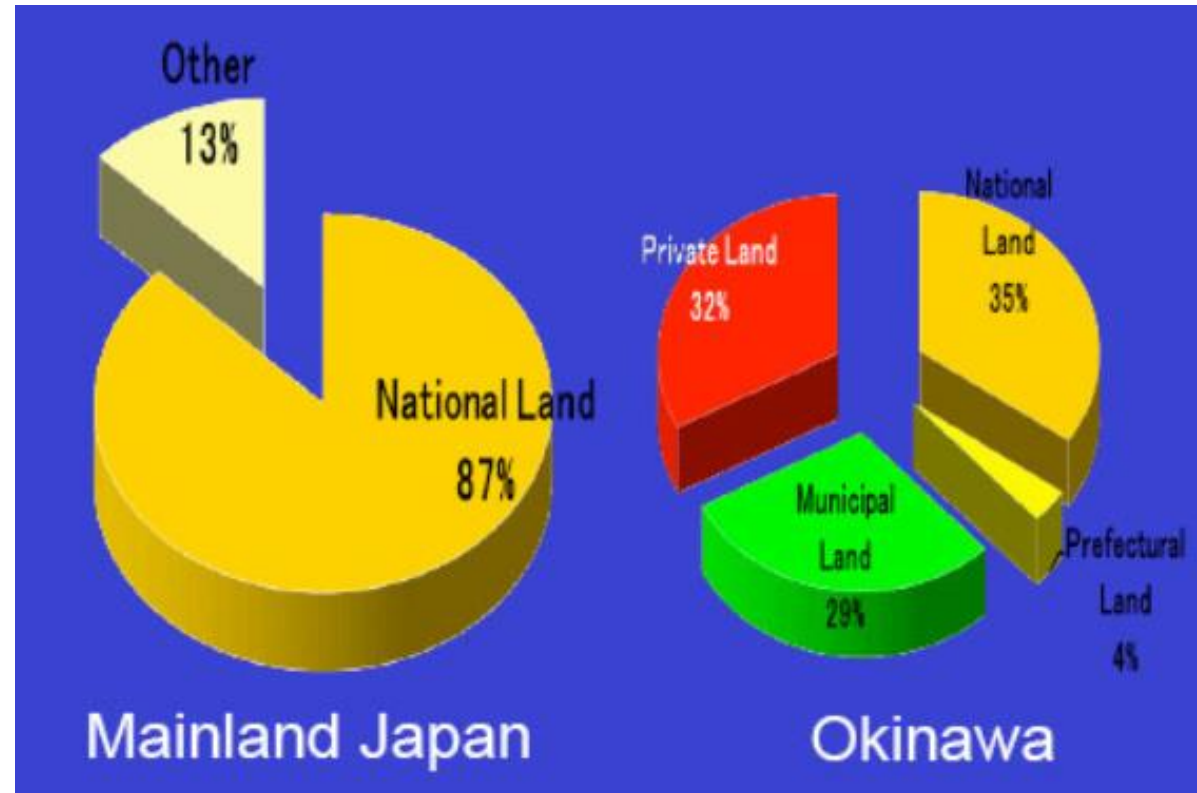
I. Was bleibt von ehemaligen Basen?

Deutschland:
weitreichende
Denkmalschutzgesetze

Japan:
Totale Beseitigung durch Verteidigungsministerium.
Keine materiellen Reste.
Geschichte wird komplett ausgelöscht.
Ausnahme: Ortsnamen (s. Rycom)



II. Landeigentümerschaft als zentraler Unterschied zwischen Okinawa und Deutschland/Rest von Japan




<https://dc-office.org/basedata>

Deutschland: über 95% im Besitz des Bundes. Meistens vor 1945 vom Militär genutztes Land. In Okinawa gab es bis 1945 fast keine Militärbasen. Komplizierte, zeitraubende Konversionsprozesse mit diversen Playern.

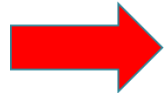
III.
Die Stimme
des Volkes:
Cui bono
conversio? Wer
hat den
Nutzen von
Konversionen?

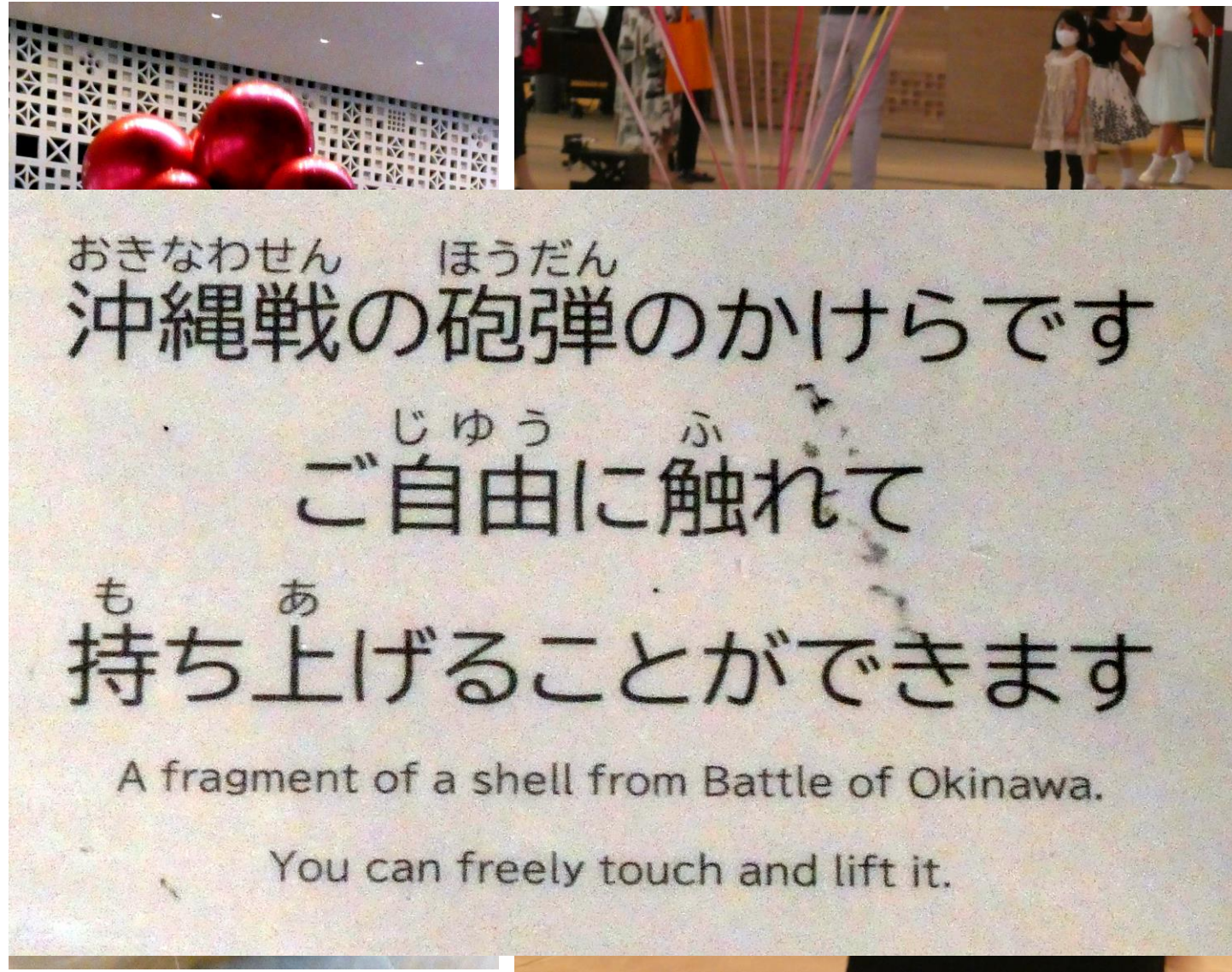
Deutschland: Öffentliches Land sollte der
Öffentlichkeit nutzen 

Bund, Länder und Gemeinden mit Zugriffsrecht vor
privaten Investoren

 relativ viel bezahlbares Wohnen,
Grünanlagen, soziale Infrastruktur

Okinawa: Privatland nutzt vor allem den Besitzern;
Wenig öffentliches Land (Ameku, RyCom) mit
begrenztem Nutzen für Öffentlichkeit. Öffentlichkeit
nicht beteiligt an Konversionsentscheidungen.

 1. Wohnungen zu teuer für die meisten Okinawaner;
2. zu viele Malls, die nicht gebraucht werden von
Okinawanern; 3. Viele Projekte zielen auf Touristen und reiche
Japaner von den Hauptinseln.



Installation von TERUYA Yuken, Naha-art 2022

Vielen Dank für Ihr Interesse!

weber@grs.u-ryukyu.ac.jp

